



Como configurar o serviço Deployment Center

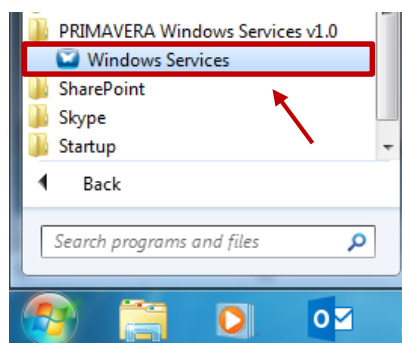
Este documento pretende auxiliar a configurar o serviço Deployment Center para instalar actualizações automáticas, nomeadamente para garantir a emissão da Declaração Mensal de Remunerações.



Esta configuração aplica-se a actualizações importantes para o bom funcionamento da aplicação.

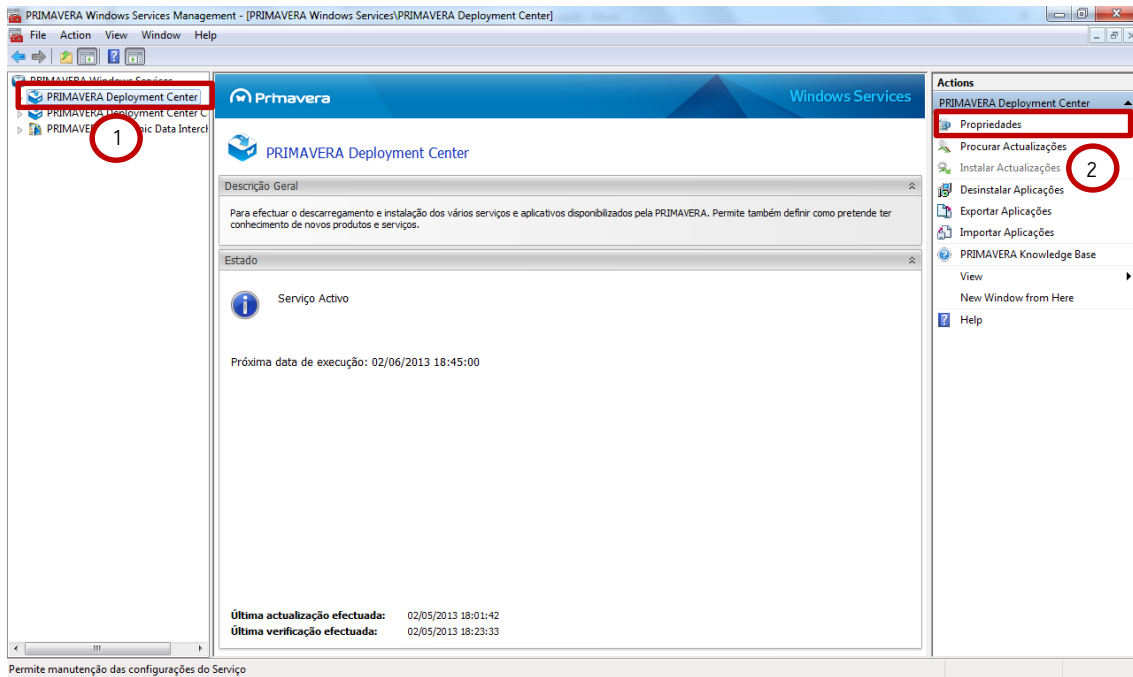
1. Aceder ao Primavera Windows Services

Aceder ao PRIMAVERA Windows Services através do menu iniciar do Windows em **Todos os Programas** → **Primavera Windows Services v.1.0** → **Windows Services**.

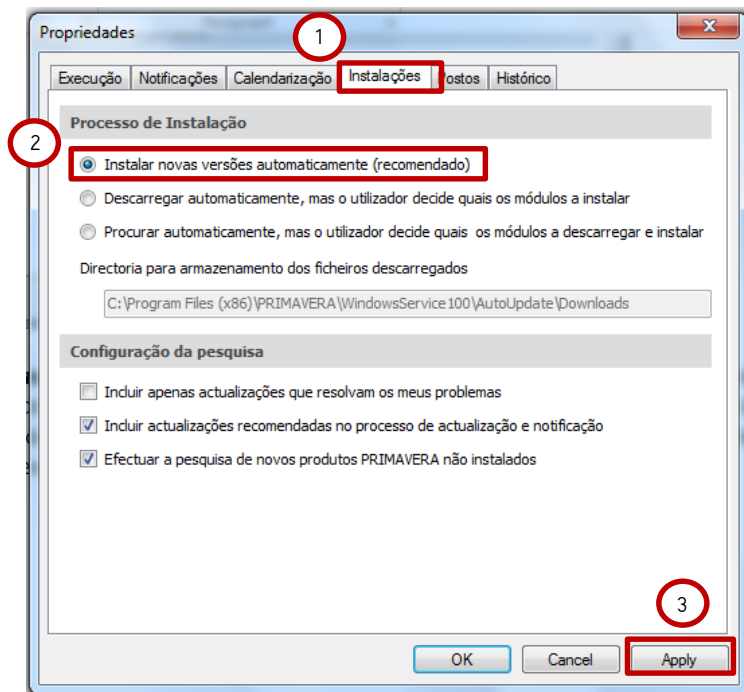




Após seleccionar a opção PRIMAVERA Deployment Center, ir ao painel lateral direito e seleccionar "Propriedades".



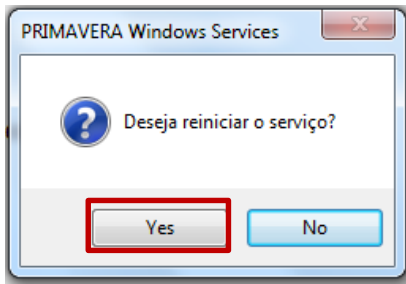
No separador "Instalações", seleccionar o processo e aplicar ("Apply"):



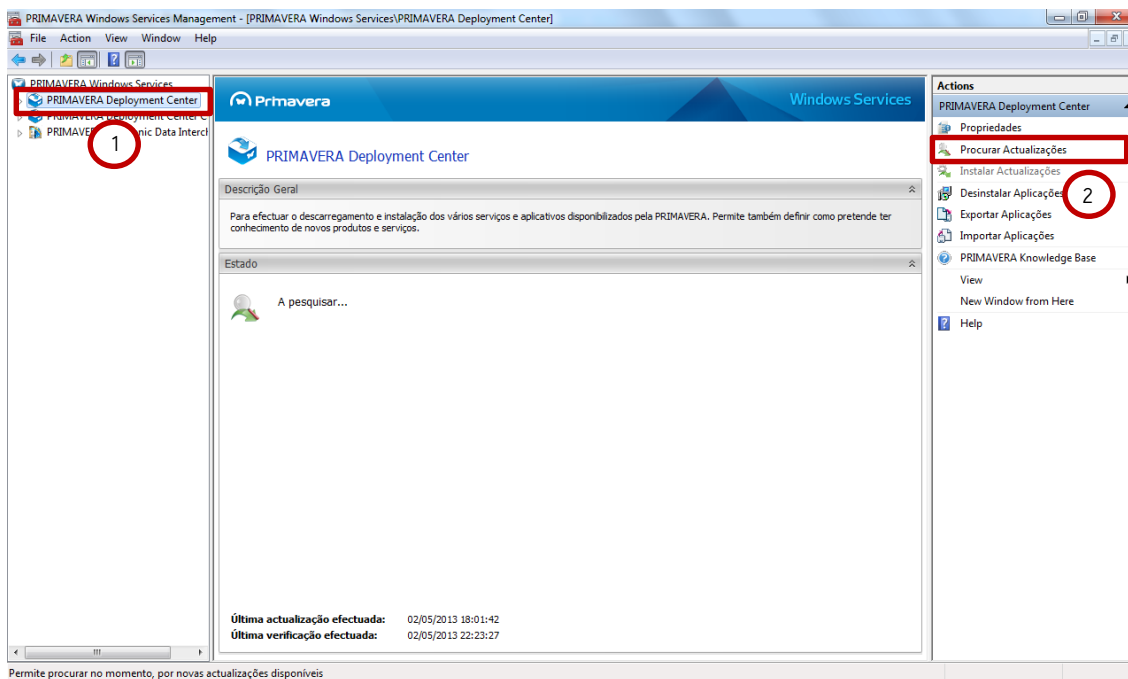


Este procedimento instala atualizações do tipo de severidade "Alta" (atualizações fundamentais ao correto funcionamento do módulo). Todas as restantes atualizações com tipo de severidade diferente de "Alta" devem ser descarregadas e instaladas manualmente.

Reiniciar o serviço:



Após selecionar a opção PRIMAVERA Deployment Center, ir ao painel lateral direito e selecionar "Procurar Atualizações".



No fim da pesquisa, selecionar a opção "Instalar Atualizações".