

Logística

Tratamento integrado de todo o circuito comercial

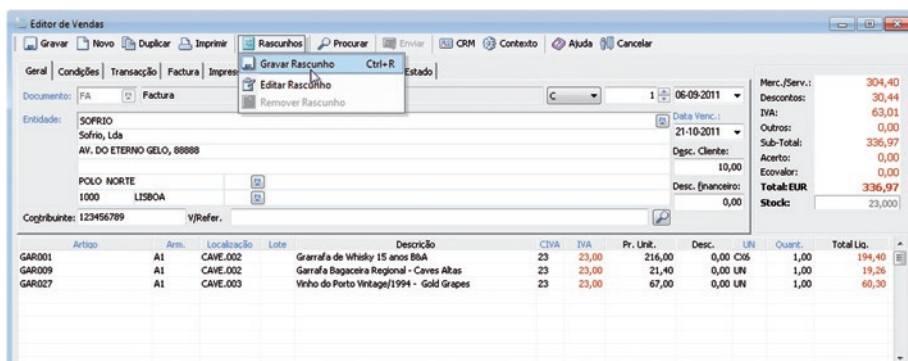
O tratamento de todo o circuito comercial das empresas é assegurado por áreas que se interligam entre si de forma harmoniosa

Concebida numa lógica de elevada flexibilidade e integração, a Logística estende-se até às necessidades específicas de empresas dos mais variados sectores de actividade. O tratamento de todo o circuito comercial das empresas é assegurado por áreas que se interligam entre si de forma harmoniosa: Vendas, Compras e Inventários.

A procura de soluções cada vez mais avançadas e produtivas em áreas como a gestão de stocks e de armazéns, tratamento de preços e de custos, gestão das ecotaxas, cores e tamanhos facturação electrónica; assim como a aposta na flexibilização crescente dos fluxos documentais e logísticos suportados fazem da área Logística do ERP PRIMAVERA o produto ideal para organizar o processo logístico das empresas.

A Logística integra ainda o módulo de POS, destinado a empresas com vendas ao balcão, preparado para funcionar de forma autónoma, em redes locais e em organizações com múltiplas filiais.

A grande flexibilidade com que se definem e se utilizam os documentos e tabelas de apoio permite implementar o circuito documental adequado às necessidades das empresas, evitando a introdução repetitiva da informação em múltiplas fases do seu tratamento. Por outro lado, a utilização do VBA, conjugada com a possibilidade de criar novos campos e tabelas, bem como definir novos mapas, permite fazer face às mais particulares necessidades de cada empresa.



The screenshot shows the 'Editor de Vendas' window with a menu open over the 'Rascunhos' button. The menu options are: Gravar Rascunho (Ctrl+R), Editar Rascunho, and Remover Rascunho. The main window displays a sales document for 'SOFRIDO' with a list of items and a summary table.

Artigo	Arm.	Localização	Lote	Descrição	CVVA	IVA	Pr. Unit.	Desc.	LN	Quant.	Total Liq.
GAR001	A1	CAVE.002		Garrafa de Whisky 15 anos BBA	23	23,00	216,00	0,00	C06	1,00	194,40
GAR009	A1	CAVE.002		Garrafa Bagaceira Regional - Caves Altas	23	23,00	21,40	0,00	LN	1,00	19,26
GAR027	A1	CAVE.003		Vinho do Porto Vintage/1994 - Gold Grapes	23	23,00	67,00	0,00	LN	1,00	60,30

Merc./Serv.:	304,40
Descontos:	30,44
IVA:	63,01
Outros:	0,00
Sub-Total:	336,97
Acerto:	0,00
Ecovvalor:	0,00
Total:EUR	336,97
Stock:	23,000

Editor de vendas

Vendas e Compras

O módulo de Vendas e Compras é uma ferramenta essencial para a gestão de listas de preços e definição de descontos, permitindo simultaneamente o tratamento de IVA e de câmbios, o envio electrónico de documentos, o apoio à encomenda, entre um vasto leque de funcionalidades das quais destacamos:

- Utilização de regras de descontos/preços por escalões em quantidades ou valores, sempre associados a intervalos de datas definidos pelo utilizador, permitem uma gestão eficiente das listas de preços da empresa.
- A utilização de documentos internos permite um conjunto infindável de cenários de utilização quer no fluxo de documentos, quer no fluxo logístico.
- Tratamento de IVA aprofundado, com tratamento de IVA não dedutível, pro-rata e locais de operação.
- Inversão do Sujeito Passivo do IVA, para os casos em que compete ao adquirente cumprir todas as obrigações decorrentes da sujeição a imposto das prestações de serviços, incluindo a de liquidação e entrega do imposto (IVA).
- Factura Electrónica que permite a emissão, a recepção e integração automática de documentos com o valor legal do documento impresso.
- Tratamento de câmbios avançado em todos os módulos.
- Moradas alternativas.
- Tratamento de adiantamentos e sua ligação à conta corrente do cliente e fornecedor.
- Tratamento de Encargos nas compras, com imputação de custos adicionais ao stock movimentado.
- Multi-moeda.
- Tratamento de idiomas.
- Preços diferentes por Cor/Tamanho, com utilização de artigos com o máximo de três dimensões na sua definição.
- Códigos de barras por fornecedor.
- Tratamento de orçamentos.
- Vendas e Compras com IVA incluído.
- Rastreabilidade de movimentos, permitindo conhecer todo o histórico de movimentação a partir de um ponto qualquer do fluxo documental ou logístico.
- Organização dos documentos por séries com controlo de datas válidas, permissões.
- Tratamento de Unidades de movimentação em todos os movimentos logísticos.
- Recepção e Conferência de Compras.
- Reserva de stock no momento das encomendas de Clientes.
- Apoio à encomenda a fornecedor em função do stock disponível e das encomendas em carteira, orientado a critérios de controlo e reaprovisionamento definidos por armazém.
- Múltiplos mapas de análise.

Gestão de Inventário

A gestão de inventário é uma actividade que deve estar sujeita a critérios de elevado rigor, promovendo o conhecimento exacto dos bens existentes em cada organização, bem como o seu estado de conservação. O módulo de Gestão de Inventário facilita esse processo de gestão, disponibilizando ferramentas que permitem:

- Gestão de lotes suportando a rastreabilidade na movimentação.
- Tratamento de n.ºs de série, com suporte à criação automática de série.
- Controlo de stocks pelos estados (disponível, reservado).
- Unidades de Medida não lineares (ex. m2, m3,...) e totalmente configuráveis.
- Movimentação Interna ou Transferências entre armazéns.
- Produção/consumo automático baseado em ficha de composição do artigo.
- Valorização ao Preço de Custo Médio ou Standard, com critério geral ou ao armazém.
- Tratamento de dimensões (cores/tamanhos) com a possibilidade de usar até 3 níveis.
- Gestão de Localizações de Armazém, com geração automática de localizações baseada na estrutura pré-definida do armazém.
- Vários códigos de barra por artigo, tratamento de códigos de barra especiais (pesos e valores).
- Inventários Físicos, com possibilidade de contagem por terminais.

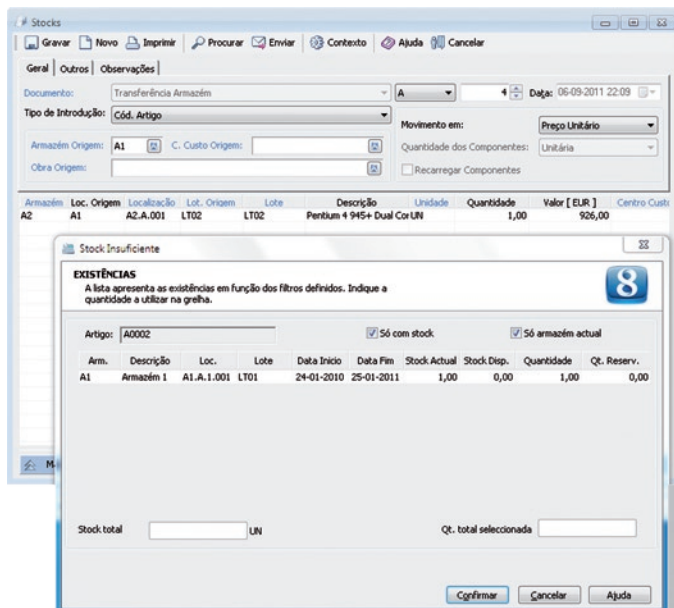
POS

A capacidade de comercialização dos produtos e/ou serviços é condição sine qua non para o sucesso de um negócio. A gestão eficaz dos pontos de venda assume assim uma importância extrema em todo o processo empresarial. Com a aplicação POS da PRIMAVERA o processo de vendas ao balcão é totalmente agilizado, de forma a promover a satisfação e fidelização de clientes, recorrendo a funcionalidades como:

- Gestão de vendas ao balcão (tratamento de dimensões; possibilidade de ter mais do que um talão de vendas aberto em cada momento; pagamentos em múltiplos modos; acesso à ficha do cliente; mudanças de vendedor; suspensão e recuperação de talões; Cod.Barras).
- Configuração do posto, desde comandos disponíveis, operações acessíveis, atalhos para comandos e artigos (PLU's), bloqueio automático.
- Integração com Periféricos (ex. gavetas, impressoras, scanners, balanças, etc.).
- Estatísticas (para além das estatísticas da Gestão Comercial, com este módulo é possível aceder a informação sobre a actividade de cada caixa, movimentos efectuados, vendas, rentabilidade).

Filiais

A Gestão de Filiais permite às empresas com várias filiais integrar na sede a informação de gestão relativa a cada uma das sucursais, promovendo uma rápida comunicação entre as várias estruturas e dependências das empresas. Recorrendo a esta ferramenta, o gestor tem acesso a consultas e mapas referentes a cada uma das filiais que lhe permitem, por um lado, ter uma visão global do negócio e por outro, uma visão específica de cada filial.



Stocks



Facturação Electrónica

A desmaterialização de processos é hoje uma prática assumida pela grande maioria das organizações com vantagens significativas ao nível da redução de custos operacionais e do aumento da produtividade, para além de outros ganhos associados como o contributo decisivo para a responsabilidade ambiental das organizações.

O módulo de Tecnologias de Transacção Electrónica da PRIMAVERA promove a rápida digitalização de processos, permitindo efectuar por via electrónica o envio e recepção de Facturas e outros documentos logísticos com valor contabilístico, com integração imediata dos documentos recebidos no ERP. Através deste serviço todas as transacções financeiras e logísticas são efectuadas electronicamente através da Internet, com todas as garantias de segurança dos fluxos de informação, uma vez que a origem e integridade dos documentos são asseguradas por uma assinatura digital.

No mercado português, para as empresas que trabalham com as grandes cadeias de distribuição o serviço de Transacções Electrónicas permite efectuar transacções com vários grupos de Retalho/ Distribuição Moderna (HUBs) como Jerónimo Martins, Modelo e Continente, Makro, Auchan, Fnac, entre outros, o que se traduz em melhorias significativas da performance operacional das empresas.

Documentos Internos

Os Documentos Internos são uma ferramenta de suporte aos processos operacionais internos da organização. Os Documentos Internos suportam e intermedeiam processos de Aprovisionamento, Venda, Stocks, Negociação, entre outros, e permitem: criar de campos do utilizador associados a cada tipo de documento (no cabeçalho e nas linhas); alterar as regras de negócio do documento através do VBA; adicionar lógica específica da organização; etc.

Os Documentos Internos tratam-se, indiscutivelmente, de uma ferramenta que aumenta em larga escala a abrangência e a flexibilidade de toda a área logística do ERP PRIMAVERA.

Dotada de mecanismos que lhe conferem um elevado grau de parametrização, esta funcionalidade permite-lhe efectuar:

- Cópia de Linhas (flexibiliza a geração de documentos com base em outros documentos).
- Acompanhamento da Rastreabilidade (ciclo de transformação ou cópia de documentos).
- Variação de Preço na transformação. Ecovalor.
- Gestão de IVA e Recargo de Equivalência.
- Criação para Entidades Externas (entidades comercialmente alheias à organização).
- Passagem para documentos do tipo Pedido de Preços.
- Documentos de orçamentos e execução de custos e proveitos de projectos.
- Estados e Aprovações.
- Integração com Construction, Projectos e Oportunidades de Venda.
- Eventos VBA no editor.

